

## BOXit - das hochpräzise Rotationswerkzeug zum Stanzen und Rillen

Gehärtete Führungselemente und voreingestellte Zahnradpaare garantieren axial und radial absolut synchron laufende Werkzeuge und damit höchste Passgenauigkeit bei besonders kurzen Rüstzeiten.

Die Schneid- und Rilllinien befinden sich auf der oberen Rotationsstanze, der untere Zylinder dient als Gegendruck und ist mit den zur Falzung erforderlichen negativen Rilllinien versehen. Durch die synchrone Drehbewegung erfolgt ein passgenaues Stanzen der Außenkontur und die Rillung der Falzlinien in einem Arbeitsgang. Dabei sind Fensterausstanzungen in nahezu beliebiger Form und Größe möglich. Selbstverständlich kann auch ein reines Rillwerkzeug eingesetzt werden – die Ausstanzung erfolgt dann mit einem separaten Stanzzylinder.

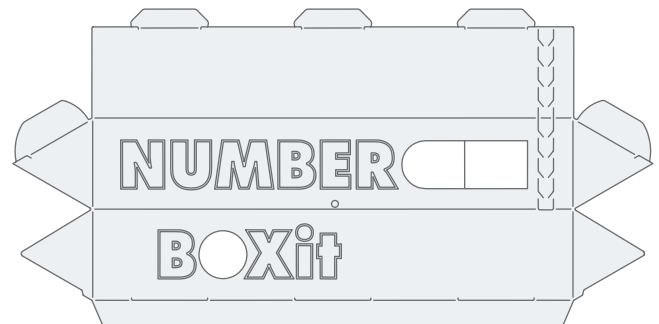


### Rillen, Nuten und Stanzen in einem Werkzeugpaar

Ideal für den Einsatz in nur einer Stanzstation

### Rill- und Nutwerkzeugpaar

Für den kombinierten Einsatz in zwei Stanzstationen mit separatem Stanzwerkzeug.



Passgenaues Stanzen, Nuten, Rillen und Entsorgen von Fensterauschnitten in einem Arbeitsgang.



Die hochpräzise geschliffenen Zahnräder sind geteilt und spielfrei gegeneinander verschränkt. Die passgenaue Voreinstellung bietet kurze Rüstzeiten.

### Ihre Vorteile

- Deutlich höhere Produktivität als beim Flachstanzen
- Kürzeste Rüstzeiten
- Gehärtete und geschliffene Zahnräder
- Musterprägung vorab
- Kurze Lieferzeiten